

# *Residenza Diamante*



**Un' oasi esclusiva nel cuore del Paese  
Ville in classe Energetica A/4**



**NIKE SRL**

CONSTRUCTION COMPANY

**[www.residenzadiamantevinovo.it](http://www.residenzadiamantevinovo.it)**



## Residenza Diamante, un progetto Green

Immagina la tua nuova vita immersa nel verde, nel silenzio di una casa ricca di servizi e comodità, progettata con linee architettoniche e soluzioni concepite per esaltare la bellezza della tua vita quotidiana. Un Design contemporaneo dal fascino autentico, un'architettura innovativa, un esclusivo e unico progetto che nasce in un contesto incantevole e dinamico. Una filosofia residenziale che offre ampi spazi privati esterni. **“Residenza Diamante”** è un nuovo stile di vita, che unisce indoor e outdoor in un'elegante armonia di estetica e funzionalità. Nasce con l'idea di migliorare la qualità di vita delle persone, offrendo loro un modello abitativo sano e sostenibile.



Diverse metrature disponibili, per fare spazio a tutta l'eleganza che cerchi. Ogni abitazione è una vera e propria opera d'arte architettonica, con ampie vetrate che porteranno i tuoi occhi a godere di una magnifica vista sul giardino privato e uno sguardo sulla tua splendida piscina. La notte divvrai un sogno nell'addormentarti fissando lo sguardo sul tetto in legno lasciandoti prima di dormire una sensazione di calore e gioia ma allo stesso tempo ti avvicinerà alla natura.

**Stile ed eleganza  
danno vita ad un  
progetto  
Innovativo**



**La nostra è  
una storia di  
anticipazione  
sui tempi**

Migliorare la vita delle persone con competenze diverse e obiettivi comuni: pianificare e riqualificare le aree urbane, valorizzare gli spazi esistenti, restituire agli abitanti aree dotate di verde e di strutture capaci di favorire la socialità, garantire la sicurezza degli abitanti e realizzare Ville funzionali ed ecosostenibili. L'obiettivo di attivare interventi di rigenerazione urbana ed edilizia dando priorità agli aspetti qualitativi piuttosto che quantitativi.



Vivere i comfort di una vita a due passi dalla città, in contatto con la natura.

**Una dimora  
elegante e  
contemporanea**

**Realizziamo  
Il tuo  
Desiderio**

Eleganza e servizi premium si incontrano per dare vita a un'esperienza abitativa di qualità superiore, grazie alla **"Classe energetica A/4"** Gas Free. ed a un contesto unico ed esclusivo, perfettamente integrato con innovazione potrai vivere l'esperienza, di un'abitazione quasi ed esclusivamente passiva.



**Spazio ai Sensi  
assapora l'Atmosfera  
che circonda la  
Residenza. Stupisciti.**

Ogni Ambiente cela Emozioni così diverse e tanto intense. Per te soltanto il meglio, per te soltanto un Design Prezioso. Espressioni di un Estro Creativo Inconfondibile, Materiali e Finiture di Pregio che danno Agli Interni un Tocco Fresco, Magnetico e Versatile. Un Mix di Estetica e Praticità combinate tra loro con Arredi iconici di Design.



Grazie alla Partnership con Oikos Margaria, il miglior Design per il massimo Confort, potrete scoprire l'esclusività di un ampio Showroom dove verrete accompagnati per tutto il percorso da consulenti specializzati con un unico servizio a voi dedicato. Potrete dedicare la vostra fase di scelta in un contesto unico di privacy, esclusività e relax con il vantaggio di un coordinamento chiavi in mano circa l'implementazione in cantiere delle scelte progettuali degli interni.

**Showroom  
Riservato**



**Stile ed eleganza  
per una dimora  
Contemporanea**

Spazio a tutta l'eleganza che cerchi, l'abitazione è una vera e propria opera d'arte architettonica, Classe Energetica A/4.

## *“Villa Diamante”*



### **VILLA SINGOLA SU 4 LATI DI 210 MQ**

Ciascun layout, con spazi generosi, e progettato per garantire la massima funzionalità e confort. Gli interni si fondono armoniosamente con il giardino privato e i terrazzi, creando un connubio perfetto tra spazi interni ed esterni.

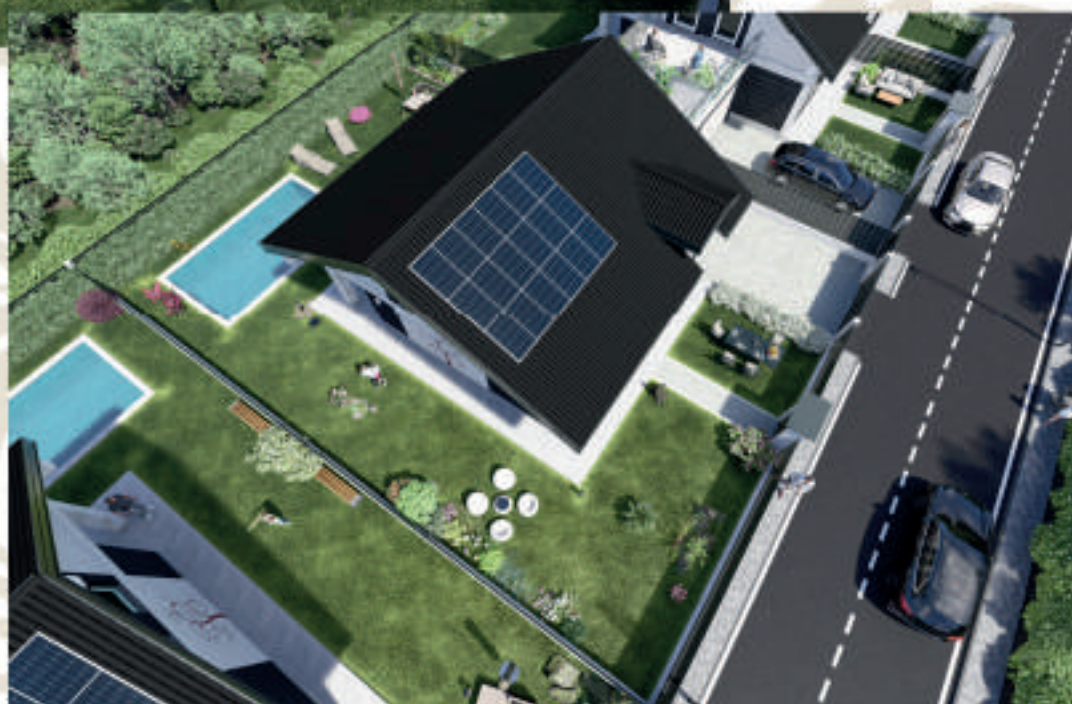
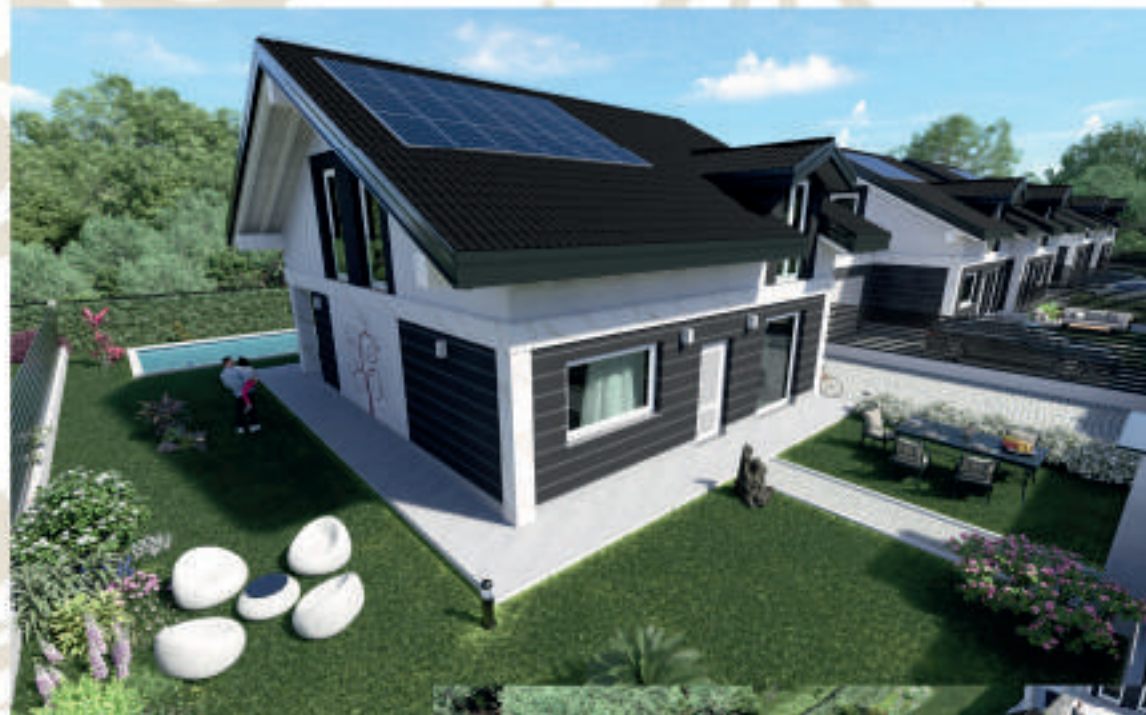
**Il lusso  
sostenibile**



**Il design più  
prezioso**

Splendidamente pratica dove la bellezza  
incontra la funzionalità con stile.

# *“Villa Zaffiro”*



## **VILLA SINGOLA SU 4 LATI DI 210 MQ**

**Villa Zaffiro**, si avvolge in un'esperienza residenziale che coniuga stile e comfort in modo unico, senza trascurare l'importanza del Risparmio energetico e dell'attenzione alla Sostenibilità ambientale.

**Rappresenta  
la gioia di  
vivere**



**Vivere in  
sintonia**

Ti presentiamo il concetto di  
qualità della vita

## *“Villa Perla”*



### **VILLA SINGOLA SU 3 LATI DI 185 MQ**

Preparati a conoscere un nuovo paradigma dell'abitare dove spazi esterni ed interni dialogano creando un microcosmo di armonia e finiture interne di pregio conferiscono un tocco di eleganza e comfort, aggiungendo valore allo spazio, creando un ambiente unico e raffinato.

**La bellezza  
incontra la  
funzionalità  
con stile**





## **Il nostro punto di forza: dal pensiero alla realizzazione**

Sviluppiamo progetti urbanistici con l'obiettivo di incidere positivamente sulla qualità della vita delle persone, restituendo agli abitanti aree ecosostenibili, integrate con il tessuto territoriale circostante, dotate di verde e di strutture capaci di favorire la socialità e garantire la sicurezza delle persone

Questo percorso vi accompagna nella scelta dei dettagli che contribuiranno a rendere unica la vostra Abitazione, Illustra le possibilità di materiali, finiture e complementi tra cui scegliere per dare un tocco personale alla vostra nuova casa. Ogni partner è stato selezionato tra i migliori brand dell'home design per garantirvi sempre la massima qualità e resa estetica con le scelte di capitolato la vostra idea di casa inizia a prendere forma concreta

## **Un'ode alla sostenibilità**



## La raccolta completa di opzioni e finiture per casa vostra

Pavimenti e rivestimenti materiali, i colori e le finiture che vestiranno i vostri ambienti. I complementi per rendere il bagno un vostro angolo di benessere.

La funzionalità che diventa elemento di arredo e design dall'eleganza senza tempo dell'effetto marmo al calore avvolgente del legno, fino allo stile contemporaneo delle ceramiche tipo resina, **Residenza Diamante** presenta la collezione dei rivestimenti **Made in Italy**: istinto creativo, ricerca del bello, passione e tecnologia produttiva danno vita a ceramiche che trasformano una semplice piastrella in un oggetto di design.



Impianto elettrico connesso per una casa smart, tecnologica, sicura e confortevole.

La di BTicino porta i valori della qualità, della tecnologia e del design italiano in oltre 60 paesi nel mondo introducendo, nell'ambito delle prestazioni funzionali e dei dispositivi, sia i pregi dell'estetica e del comfort permette di gestire scenari luminosi, termoregolazione e sicurezza attraverso innovativi sistemi digitali integrati nell'abitazione. Ciascuna Villa è così concepita per essere in grado di soddisfare uno stile di vita contemporaneo e digitale, oltre a favorire le migliori condizioni di benessere.

Anche i più esigenti troveranno la configurazione più adatta, sfruttando le numerose possibilità di personalizzazione e integrazione tra utente e dispositivo per il massimo del comfort. MyHOME consente di gestire l'illuminazione in modo efficiente e ottenendo il massimo comfort.

È anche possibile gestire dispositivi motorizzati come tende, tapparelle, persiane o altri automatismi in modo estremamente valido e confortevole.

## Sicurezza e comfort, guidati dalla tecnologia



## Impianti Termoidraulici

**La pompa di calore per il sistema di Climatizzazione e Riscaldamento garantisce efficienza energetica superiore, riducendo l'impatto ambientale**

Il cuore pulsante è un innovativo della tua abitazione Impianto a Pavimento radiante che distribuisce il calore in modo uniforme, offrendo un'esperienza di **Riscaldamento e Raffreddamento ottimale**

La tua casa diventa praticamente autosufficiente, generando energia pulita per le tue esigenze quotidiane, compresa la possibilità di **ricaricare la tua Autovettura, con l'installazione della torretta all'interno del tuo box.**

## Impianto pannelli fotovoltaici



## App i vari termostati

Questa soluzione permette di ottenere la temperatura ideale nell'abitazione garantendo in ogni istante il massimo risparmio energetico. La suddivisione in zone distinte dell'impianto di riscaldamento e di raffrescamento consente infatti di gestire profili di temperatura differenti, evitando sprechi per massimizzare il comfort della tua casa.



## **Videocitofono a controllo vocale**

La straordinaria tecnologia ti consentirà di controllare e gestire la casa sia in locale che da remoto attraverso un App dedicata. Con il nuovo Videocitofono connesso, è possibile portare anche la video citofonia sullo schermo del proprio smartphone

Assicurano un isolamento termico e acustico eccellente, contribuendo a mantenere una temperatura ideale senza sprechi.

## **Serramenti ad alte prestazioni**

## **Porta blindata key-less**

Le ville sono predisposte per installare l'impianto di allarme e videosorveglianza preferito, mentre la Porta blindata key-less ti consente di andare in giro senza chiavi.

L'aspiratore – estrattore d'aria con scambiatore alveolare per ricambiare l'aria con efficienza di recupero del calore di oltre il 90%. Il più silenzioso sul mercato! Completo di comodo telecomando IR e gestibile tramite APP. Ti permetterà di avere un ricircolo costante dell'aria, un filtraggio della stessa, un risparmio energetico ed un equilibrio dell'umidità negli ambienti.

## **Trasformatore VMC per recupero d'aria**

## **Visita in sito [www.residenzadiamantevinovo.it](http://www.residenzadiamantevinovo.it)**

Troverai tutte le informazioni relative al cantiere, le soluzioni disponibili, il capitolato descrittivo delle opere e lo stato avanzamento lavori, oppure inquadra il Qr code





**Una realizzazione**



**NIKE SRL**

CONSTRUCTION COMPANY

**ufficio vendite presso:  
Royal Real Estate, Villaggio i Cavalieri,  
Viale Francia 1/8 10048 Vinovo (TO)  
Tel. 011 5509044  
info@royalrealestate.it**

**[www.residenzadiamantevinovo.it](http://www.residenzadiamantevinovo.it)**



Le nostre Partnership:



**casaoikos**



**CAMBIELLI**  
Dal 1919

**ISOLCASA**  
la finestra.